



VeiligheidsRegio

Veiligheidsregio Rotterdam-Rijnmond

VEILIGHEIDSREGIO  
MIDDEN- EN WEST-BRANDERIJ

# Bijlagen

## Incidentbestrijdingsplan

### Deltawateren

Versie 2.0  
09 Juli 2021

Datum vrijgegeven: 09 juli 2021  
Beschrijving: Definitief

## Colofon

De Bijlagen bij het Incidentbestrijdingsplan Deltawateren zijn tot stand gekomen onder regie van de Werkgroep Incidentbestrijdingsplan Deltawateren (Veiligheidsregio Zeeland, Veiligheidsregio Rotterdam-Rijnmond, Veiligheidsregio Midden- en West-Brabant en waterpartijen).

### Adres:

Veiligheidsregio Zeeland  
Postbus 8016  
4330 EA Middelburg  
www.vrzeeland.nl

Veiligheidsregio Rotterdam-Rijnmond  
Postbus 9154  
3007AD Rotterdam  
www.veiligheidsregio-rr.nl

Veiligheidsregio Midden- en West-Brabant  
Postbus 467  
5000 AL Tilburg  
www.veiligheidsregiomwb.nl

### Druk:

**Definitief 2.0** - d.d. 09 juli 2021 (herziening versie 1.0 – d.d. 18 april 2013)

### Auteur en eindredactie:

Veiligheidsregio Zeeland, Programma Maritieme Veiligheid

### Fotografie:

Patrice Troost: 1

## Inhoudsopgave

Bijlage 1. (Bestuurlijke) bevoegdheden per scenario .....	4
Bijlage 2. Relatieschema's per watersysteem.....	12
Bijlage 3. Uitvraagprotocol .....	17
Bijlage 4. Alarmeringsprotocollen IBP-Deltawateren .....	18
Bijlage 5. Aanlandingsplaatsen .....	23
Bijlage 6. Verbindingschema's.....	24
Bijlage 7. Afkortingen.....	26

## Bijlage 1. (Bestuurlijke) bevoegdheden per scenario

Tabel 2.1 Verdeling bevoegdheden bij 'scenario 1. Mens en dier in nood'

<b>Scenario 1. Mens (en dier) in nood (primair proces: Search and Rescue)</b>				
Gebied	Eind-verantwoordelijk	Verantwoordelijk proces	Convenant, procedure, regeling, etc.	Toelichting
Ruime binnenwateren	Burgemeester of voorzitter veiligheidsregio	Kustwacht	1. Convenant Kustwacht, KNRM en VRZ 2. Regeling inzake de SAR-dienst 1994. 3. Wet veiligheidsregio's 4. Besluit instelling Kustwacht	-
Havengebied North Sea Port en kanalen	Burgemeester of voorzitter veiligheidsregio	Brandweer	Wet veiligheidsregio's	Kustwacht kan gevraagd worden assistentie te verlenen middels SAR-eenheden.
WBMO toepassingsgebied	Minister van IenW	Kustwacht	WBMO	Indien WBMO toegepast wordt door voorzitter van het Regionaal Beheersteam Noordzeerampen.

Tabel 2.2 Verdeling bevoegdheden bij 'scenario 2 Verontreiniging (oppervlakte)water en oevers' en 'scenario 6. Ecologisch incident'

<b>Scenario 2. Verontreiniging (oppervlakte)water en oevers (primair proces: waterkwaliteit)</b>				
Gebied	Eind-verantwoordelijk	Verantwoordelijk proces	Convenant, procedure, regeling, etc.	Toelichting
Westerschelde, Oosterschelde, Kanaal door Zuid-Beveland en Grevelingenmeer	HID RWS Zee en Delta	Rijkswaterstaat Zee en Delta	Waterwet	-
Schelde-Rijnverbinding en Volkerak-Zoommeer	HID RWS Zee en Delta  Dijkgraaf Waterschap: Scheldestromen, Brabantse Delta of Hollandse Delta	RWS Zee en Delta  Waterschap Scheldestromen, Brabantse Delta of Hollandse Delta	Waterwet  Waterschapswet	-  Waterschap is indirect verantwoordelijk voor de waterkwaliteit i.v.m. waterinname en verantwoordelijkheid voor de oevers/waterkeringen.

Scenario 2. Verontreiniging (oppervlakte)water en oevers (primair proces: waterkwaliteit)				
Gebied	Eind-verantwoordelijk	Verantwoordelijk proces	Convenant, procedure, regeling, etc.	Toelichting
Kanaal van Gent naar Terneuzen	HID RWS Zee en Delta	RWS Zee en Delta	Waterwet	-
Veerse Meer	HID RWS Zee en Delta	RWS Zee en Delta	Waterwet	-  Waterschap Scheldestromen beheert de aanleginrichtingen aan en rond de eilanden in het Veerse Meer en een groot deel van de oevers/waterkeringen.
	Dijkgraaf Waterschap Schelde stromen	Waterschap Scheldestromen	Waterschapswet	
Kanaal door Walcheren	Dijkgraaf Waterschap Scheldestromen	Waterschap Scheldestromen	Waterschapswet	Waterschap Scheldestromen is beheerder van de waterkwaliteit en waterkeringen.  Provincie Zeeland is nautisch beheerder.
	CvdK	Provincie Zeeland	Waterwet	
Havengebied North Sea Port	HID RWS Zee en Delta	RWS Zee en Delta	Waterwet	Rijkswaterstaat is verantwoordelijk voor de waterkwaliteit in het havengebied.  North Sea Port is verantwoordelijk voor het nautisch verkeersmanagement binnen het havengebied.
	Havenmeester North Sea Port	North Sea Port	Havenbeheersverordening	
Kust (gebied tussen laagwater lijn en waterbeheergrens)	Burgemeester of voorzitter veiligheidsregio < 5m3  Minister IenW > 5m3	Gemeente  RWS Zee en Delta	1. SBK-regeling 2. SBV-regeling 3. Waterwet 4. Wet op de strandvonderij 5. Wet veiligheidsregio's	-
WBMO toepassingsgebied	Minister van IenW tezamen met Minister(s) die het mede aangaat	RWS Zee en Delta	WBMO	1. Indien WBMO toegepast wordt door voorzitter van het Regionaal Beheersteam Noordzeerampen. 2. De andere Minister(s) zijn nooit zelfstandig eindverantwoordelijk, altijd samen met de Minister van IenW.

Tabel 2.3 Verdeling bevoegdheden bij 'scenario 3. Ongeval met gevaarlijke stoffen' en 'scenario 4. Brand en/of explosie'

<b>Scenario 3. Ongeval met gevaarlijke stoffen (primair proces: bron- en emissiebestrijding)</b>				
<b>Scenario 4. Brand en/of explosie (primair proces: bron- en emissiebestrijding)</b>				
Gebied	Eind-verantwoordelijk	Verantwoordelijk proces	Convenant, procedure, regeling, etc.	Toelichting
Gemeentelijk ingedeeld water	Primair eigenaar schip.	Primair eigenaar schip.	-	Indien WBMO niet toegepast wordt door de voorzitter van het Regionaal Beheersteam Noordzeerampen.
	Burgemeester of voorzitter veiligheidsregio	Brandweer	Wet veiligheidsregio's	
Havengebied North Sea Port	Primair eigenaar schip.	Primair eigenaar schip.	-	-
	Burgemeester of voorzitter veiligheidsregio	Brandweer	Wet veiligheidsregio's	-
	Havenmeester North Sea Port	North Sea Port	Havenbeheersverordening	North Sea Port is verantwoordelijk voor het nautisch verkeersmanagement.
WBMO toepassingsgebied	Primair eigenaar schip	Primair eigenaar schip.	-	-  1. Indien WBMO toegepast wordt door voorzitter van het Regionaal Beheersteam Noordzeerampen. 2. De andere Minister(s) zijn nooit zelfstandig eindverantwoordelijk, altijd samen met de Minister van IenW.
	Daarnaast Minister van IenW tezamen met Minister(s) die het mede aangaat	RWS Zee en Delta	WBMO	

Tabel 2.4 Verdeling bevoegdheden bij 'scenario 5. Ordeverstoring'

<b>Scenario 5. Ordeverstoring ( primair proces: orderhandhaving)</b>				
Gebied	Eind-verantwoordelijk	Verantwoordelijk proces	Convenant, procedure, regeling, etc.	Toelichting
Gemeentelijk ingedeeld water	Burgemeester of voorzitter veiligheidsregio	Nationale Politie	1. Artikel 3 Politiewet 2012 2. Wet veiligheidsregio's	-
WBMO toepassingsgebied	Minister van IenW en Minister van VenJ, tezamen met Minister(s) die het mede aangaat	Minister van VenJ	WBMO	1. Indien WBMO toegepast wordt door voorzitter van het Regionaal Beheersteam Noordzeerampen. 2. De andere Minister(s) zijn nooit zelfstandig eindverantwoordelijk, altijd samen met de Minister van IenW

Tabel 2.5 Verdeling bevoegdheden bij 'scenario 6. Ecologisch incident'

<b>Scenario 6. Ecologisch incident (primair proces: waterkwaliteit)</b>				
Gebied	Eind-verantwoordelijk	Verantwoordelijk proces	Convenant, procedure, regeling, etc.	Toelichting
Westerschelde, Oosterschelde, Kanaal door Zuid-Beveland en Grevelingenmeer	HID RWS Zee en Delta	Rijkswaterstaat Zee en Delta	Waterwet	-
Schelde-Rijnverbinding en Volkerak-Zoommeer	HID RWS Zee en Delta  Dijkgraaf Waterschap: Scheldestromen, Brabantse Delta of Hollandse Delta	RWS Zee en Delta  Waterschap Scheldestromen, Brabantse Delta of Hollandse Delta	Waterwet  Waterschapswet	-  Waterschap is indirect verantwoordelijk voor de waterkwaliteit i.v.m. waterinname en verantwoordelijkheid voor de oevers/ waterkeringen.
Kanaal van Gent naar Terneuzen	HID RWS Zee en Delta	RWS Zee en Delta	Waterwet	-

Scenario 6. Ecologisch incident (primair proces: waterkwaliteit)				
Gebied	Eind-verantwoordelijk	Verantwoordelijk proces	Convenant, procedure, regeling, etc.	Toelichting
Veerse Meer	HID RWS Zee en Delta	RWS Zee en Delta	Waterwet	-
	Dijkgraaf Waterschap Schelde stromen	Waterschap Scheldestromen	Waterschapswet	Waterschap Scheldestromen beheert de aanleginrichtingen aan en rond de eilanden in het Veerse Meer en een groot deel van de oevers/waterkeringen.
Kanaal door Walcheren	Dijkgraaf Waterschap Scheldestromen	Waterschap Scheldestromen	Waterschapswet	Waterschap Scheldestromen is beheerder van de waterkwaliteit en waterkeringen.
	CvdK	Provincie Zeeland	Waterwet	Provincie Zeeland is nautisch beheerder.
Havengebied North Sea Port	HID RWS Zee en Delta	RWS Zee en Delta	Waterwet	Rijkswaterstaat is verantwoordelijk voor de waterkwaliteit in het havengebied.
	Havenmeester North Sea Port	North Sea Port	Havenbeheersverordening	North Sea Port is verantwoordelijk voor het nautisch verkeersmanagement binnen het havengebied.
Kust (gebied tussen laagwater lijn en waterbeheergrens)	Burgemeester of voorzitter veiligheidsregio < 5m3	Gemeente	1. SBK-regeling 2. SBV-regeling 3. Waterwet 4. Wet op de strandvonderij	-
	Minister IenW > 5m3	RWS Zee en Delta	5. Wet veiligheidsregio's	
WBMO toepassingsgebied	Minister van IenW tezamen met Minister(s) die het mede aangaat	RWS Zee en Delta	WBMO	1. Indien WBMO toegepast wordt door voorzitter van het Regionaal Beheersteam Noordzeerampen. 2. De andere Minister(s) zijn nooit zelfstandig eindverantwoordelijk, altijd samen met de Minister van IenW.



Tabel 2.5 Verdeling bevoegdheden bij 'scenario 7. Aanvaring, stranding en/of logeslagen schip, object of lading'

<b>Scenario 7. Aanvaring en/of losgeslagen schip, object of lading (primair proces: nautisch verkeersmanagement)</b>				
Gebied	Eind-verantwoordelijk	Verantwoordelijk proces	Convenant, procedure, regeling, etc.	Toelichting
Westerschelde	<p>Permanente Commissie van toezicht op de Scheldevaart (PC)/ HID RWS Zee en Delta</p> <p>Dijkgraaf Waterschap Scheldestromen</p>	<p>Gemeenschappelijke Nautische Autoriteit (GNA)/ RWS Zee en Delta</p> <p>Waterschap Scheldestromen</p>	<p>1. Traktaat tussen Nederland en België van 19 april 1839 tot oprichting van de Permanente Commissie van toezicht op de Scheldevaart (PC).</p> <p>2. Scheepvaartreglement Westerschelde.</p> <p>3. Scheepvaartreglement KGT.</p> <p>4. Verdrag inzake het Gemeenschappelijk Nautisch Beheer 2005.</p> <p>Waterschapswet</p>	<p>1. Het geven van een aanwijzing is een "zelfstandige" bevoegdheid van zowel PC/GNA als van de Nationale Politie. Dit kan in het belang zijn van een incident of bijv. bij een stremming.</p> <p>2. Voor het dirigeren van een schip naar een Place of Refuge (POR) geldt opgetreden wordt op basis van WBMO (artikel 22) of dat er sprake moet zijn een buitengewone omstandigheid (artikel 6 Havennoodwet). De HID RWS Zee en Delta (Rijksheer) is door de Minister van IenW gemandateerd om in dit geval deze noodmaatregel op te leggen.</p> <p>Waterschap Scheldestromen is beheerder van de waterkeringen.</p>

Scenario 7. Aanvaring en/of losgeslagen schip, object of lading (primair proces: nautisch verkeersmanagement)				
Gebied	Eindverantwoordelijk	Verantwoordelijk proces	Convenant, procedure, regeling, etc.	Toelichting
Kanaal van Gent naar Terneuzen (KGT)	Permanente Commissie van toezicht op de Scheldevaart (PC)/ HID RWS Zee en Delta	Gemeenschappelijke Nautische Autoriteit (GNA)/ RWS Zee en Delta	1. Traktaat tussen Nederland en België van 19 april 1839 tot oprichting van de Permanente Commissie van toezicht op de Scheldevaart (PC). 2. Scheepvaartreglement KGT. 3. Verdrag inzake het Gemeenschappelijk Nautisch Beheer 2005.	1. Het geven van een aanwijzing is een "zelfstandige" bevoegdheid van zowel PC/GNA als van de Nationale Politie. Dit kan ik het belang zijn van een incident of bijv. bij een stremming. 2. Voor het dirigeren van een schip naar een Place of Refuge (POR) geldt opgetreden wordt op basis van WBMO (artikel 22) of dat er sprake moet zijn een buitengewone omstandigheid (artikel 6 Havennoodwet). De HID RWS Zee en Delta (Rijksheer) is door de Minister van IenW gemandateerd om in dit geval deze noodmaatregel op te leggen.
Oosterschelde, Veerse Meer, Kanaal door Zuid-Beveland, Grevelingenmeer, Schelde-Rijnverbinding	HID RWS Zee en Delta  Dijkgraaf Waterschap: Scheldestromen, Brabantse Delta of Hollandse Delta	RWS Zee en Delta  Waterschap Scheldestromen, Brabantse Delta of Hollandse Delta	Scheepvaartverkeerswet  Waterschapswet	-  Waterschap is beheerder van de waterkeringen.
Volkerak-Zoommeer	HID RWS Zee en Delta  HID RWS West-Nederland Zuid	Rijkswaterstaat Dienst Zee en Delta  RWS West-Nederland Zuid	Scheepvaartverkeerswet  Waterwet	-  RWS West-Nederland Zuid is beheerder van de Volkeraksluis (inclusief de steiger).

<b>Scenario 7. Aanvaring en/of losgeslagen schip, object of lading (primair proces: nautisch verkeersmanagement)</b>				
Gebied	Eind-verantwoordelijk	Verantwoordelijk proces	Convenant, procedure, regeling, etc.	Toelichting
Kanaal door Walcheren	CvdK  Dijkgraaf Waterschap Scheldestromen	Provincie Zeeland  Waterschap Scheldestromen	Scheepvaartverkeerswet  Waterschapswet	-  Waterschap Scheldestromen is beheerder van de waterkeringen.
Havengebied North Sea Port	Havenmeester North Sea Port	North Sea Port	Havenbeheersverordening	-
Kust (gebied tussen laagwater lijn en waterbeheergrens)	Burgemeester of voorzitter veiligheidsregio	Gemeente	Wet op de strandvonderij	-
WBMO toepassingsgebied	Minister van IenW tezamen met Minister(s) die het mede aangaat	Kustwacht	WBMO	<ol style="list-style-type: none"> <li>1. Indien WBMO toegepast wordt door voorzitter van het Regionaal Beheersteam Noordzeerampen.</li> <li>2. De andere Minister(s) zijn nooit zelfstandig eindverantwoordelijk, altijd samen met de Minister van IenW.</li> <li>3. Voor het dirigeren van een schip naar een Place of Refuge (POR) geldt opgetreden wordt op basis van WBMO (artikel 22) of dat er sprake moet zijn een buitengewone omstandigheid (artikel 6 Havennoodwet). De HID RWS Zee en Delta (Rijksheer) is door de Minister van IenW gemandateerd om in dit geval deze noodmaatregel op te leggen.</li> </ol>

## Bijlage 2. Relatieschema's per watersysteem

Relatietabel procesverantwoordelijkheid Westerschelde	Brandweer	Kustwacht/ KNRM	Rijkswaterstaat Zee en Delta	Rijkswaterstaat West-Nederland Zuid	Waterschap Scheldestromen	Waterschap Hollandse Delta	Waterschap Brabantse Delta	Provincie Zeeland	North Sea Port
Waterkeren					V				
Waterkwantiteitsbeheer			V						
Waterkwaliteitsbeheer			V						
Nautisch verkeersmanagement			V						
Search And Rescue	O	V							
Informatiemanagement	O	V	V		V				

V Verantwoordelijk  
O Ondersteunend aan verantwoordelijke partij

Relatietabel procesverantwoordelijkheid Kanaal van Gent naar Terneuzen	Brandweer	Kustwacht/ KNRM	Rijkswaterstaat Zee en Delta	Rijkswaterstaat West-Nederland Zuid	Waterschap Scheldestromen	Waterschap Hollandse Delta	Waterschap Brabantse Delta	Provincie Zeeland	North Sea Port
Waterkeren			V						
Waterkwantiteitsbeheer			V						
Waterkwaliteitsbeheer			V						
Nautisch verkeersmanagement			V						
Search And Rescue	V	O							
Informatiemanagement	V	O	V		V				

V Verantwoordelijk  
O Ondersteunend aan verantwoordelijke partij

<b>Relatietabel procesverantwoordelijkheid Havens North Sea Port</b>	Brandweer	Kustwacht/ KNRM	Rijkswaterstaat Zee en Delta	Rijkswaterstaat West-Nederland Zuid	Waterschap Scheldestromen	Waterschap Hollandse Delta	Waterschap Brabantse Delta	Provincie Zeeland	North Sea Port
Waterkeren									V
Waterkwantiteitsbeheer			V						
Waterkwaliteitsbeheer			V						
Nautisch verkeersmanagement									V
Search And Rescue	V	O							
Informatiemanagement	V	O	V		V				V

V Verantwoordelijk  
O Ondersteunend aan verantwoordelijke partij

<b>Relatietabel procesverantwoordelijkheid Oosterschelde</b>	Brandweer	Kustwacht/ KNRM	Rijkswaterstaat Zee en Delta	Rijkswaterstaat West-Nederland Zuid	Waterschap Scheldestromen	Waterschap Hollandse Delta	Waterschap Brabantse Delta	Provincie Zeeland	North Sea Port
Waterkeren			V		V				
Waterkwantiteitsbeheer			V						
Waterkwaliteitsbeheer			V						
Nautisch verkeersmanagement			V						
Search And Rescue	O	V							
Informatiemanagement	O	V	V		V				

V Verantwoordelijk  
O Ondersteunend aan verantwoordelijke partij

<b>Relatietabel procesverantwoordelijkheid Kanaal door Walcheren</b>	Brandweer	Kustwacht/ KNRM	Rijkswaterstaat Zee en Delta	Rijkswaterstaat West-Nederland Zuid	Waterschap Scheldestromen	Waterschap Hollandse Delta	Waterschap Brabantse Delta	Provincie Zeeland	North Sea Port
Waterkeren					V				
Waterkwantiteitsbeheer								V	
Waterkwaliteitsbeheer					V				
Nautisch verkeersmanagement								V	
Search And Rescue	V	O							
Informatiemanagement	V	O						V	

V Verantwoordelijk  
O Ondersteunend aan verantwoordelijke partij

<b>Relatietabel procesverantwoordelijkheid Kanaal door Zuid-Beveland</b>	Brandweer	Kustwacht/ KNRM	Rijkswaterstaat Zee en Delta	Rijkswaterstaat West-Nederland Zuid	Waterschap Scheldestromen	Waterschap Hollandse Delta	Waterschap Brabantse Delta	Provincie Zeeland	North Sea Port
Waterkeren			V		V				
Waterkwantiteitsbeheer			V						
Waterkwaliteitsbeheer			V						
Nautisch verkeersmanagement			V						
Search And Rescue	V	O							
Informatiemanagement	V	O	V		V				

V Verantwoordelijk  
O Ondersteunend aan verantwoordelijke partij

<b>Relatietabel procesverantwoordelijkheid Veerse meer</b>	Brandweer	Kustwacht/ KNRM	Rijkswaterstaat Zee en Delta	Rijkswaterstaat West-Nederland Zuid	Waterschap Scheldestromen	Waterschap Hollandse Delta	Waterschap Brabantse Delta	Provincie Zeeland	North Sea Port
Waterkeren			V		V				
Waterkwantiteitsbeheer			V						
Waterkwaliteitsbeheer			V						
Nautisch verkeersmanagement			V						
Search And Rescue	O	V							
Informatiemanagement	O	V	V		V				

V Verantwoordelijk  
O Ondersteunend aan verantwoordelijke partij

<b>Relatietabel procesverantwoordelijkheid Grevelingen</b>	Brandweer	Kustwacht/ KNRM	Rijkswaterstaat Zee en Delta	Rijkswaterstaat West-Nederland Zuid	Waterschap Scheldestromen	Waterschap Hollandse Delta	Waterschap Brabantse Delta	Provincie Zeeland	North Sea Port
Waterkeren			V		V	V			
Waterkwantiteitsbeheer			V						
Waterkwaliteitsbeheer			V						
Nautisch verkeersmanagement			V						
Search And Rescue	O	V							
Informatiemanagement	O	V	V		V	V			

V Verantwoordelijk  
O Ondersteunend aan verantwoordelijke partij

<b>Relatietabel procesverantwoordelijkheid Volkerak-Zoommeer</b>	Brandweer	Kustwacht/ KNRM	Rijkswaterstaat Zee en Delta	Rijkswaterstaat West-Nederland Zuid	Waterschap Scheldestromen	Waterschap Hollandse Delta	Waterschap Brabantse Delta	Provincie Zeeland	North Sea Port
Waterkeren			V	V	V	V	V		
Waterkwantiteitsbeheer			V						
Waterkwaliteitsbeheer			V						
Nautisch verkeersmanagement			V						
Search And Rescue	O	V							
Informatiemanagement	O	V	V	V	V	V	V		

V Verantwoordelijk  
O Ondersteunend aan verantwoordelijke partij

<b>Relatietabel procesverantwoordelijkheid Schelde-Rijnverbinding</b>	Brandweer	Kustwacht/ KNRM	Rijkswaterstaat Zee en Delta	Rijkswaterstaat West-Nederland Zuid	Waterschap Scheldestromen	Waterschap Hollandse Delta	Waterschap Brabantse Delta	Provincie Zeeland	North Sea Port
Waterkeren			V		V		V		
Waterkwantiteitsbeheer			V						
Waterkwaliteitsbeheer			V						
Nautisch verkeersmanagement			V						
Search And Rescue	V	O							
Informatiemanagement	V	O	V		V		V		

V Verantwoordelijk  
O Ondersteunend aan verantwoordelijke partij

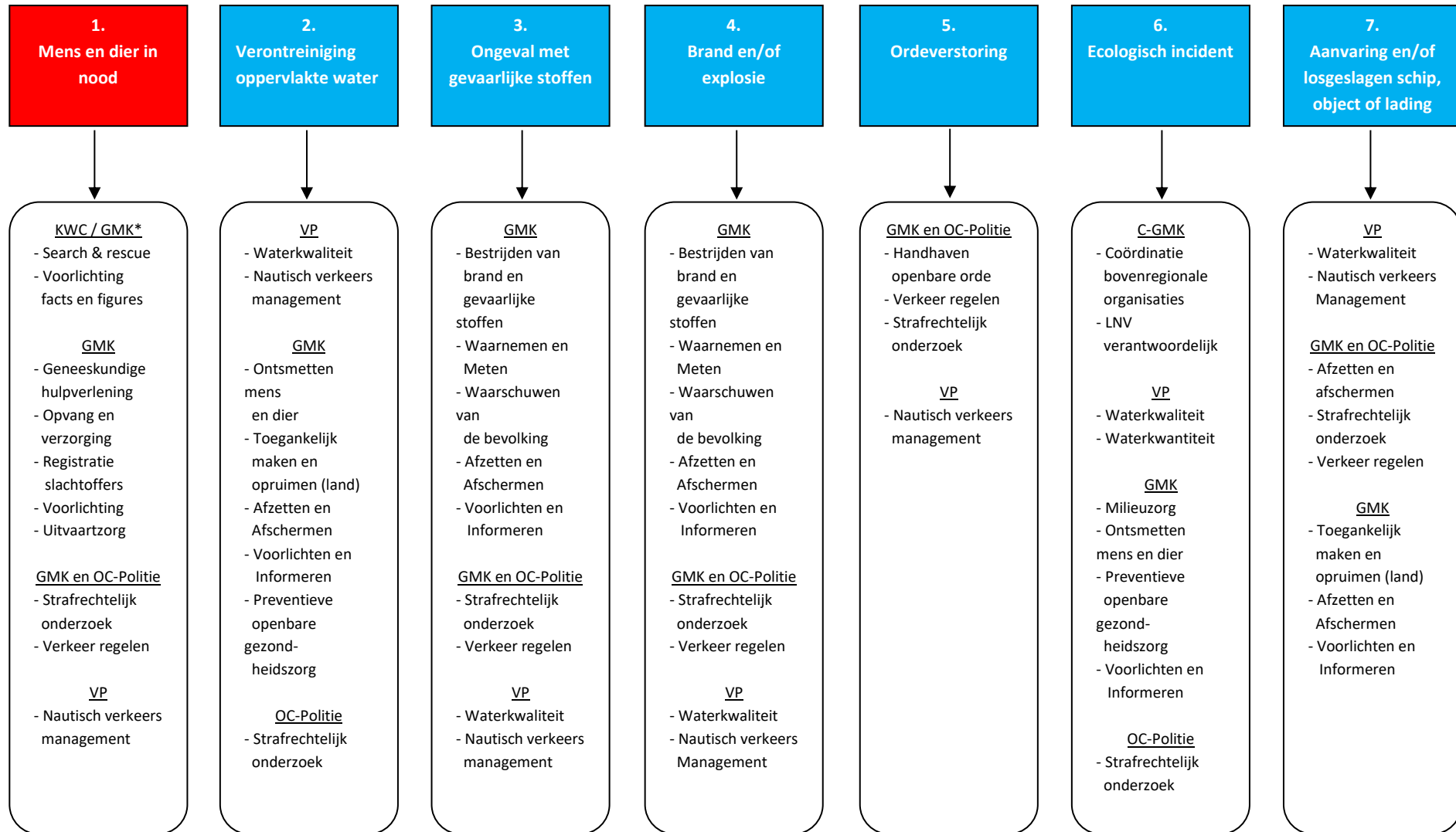


### Bijlage 3. Uitvraagprotocol

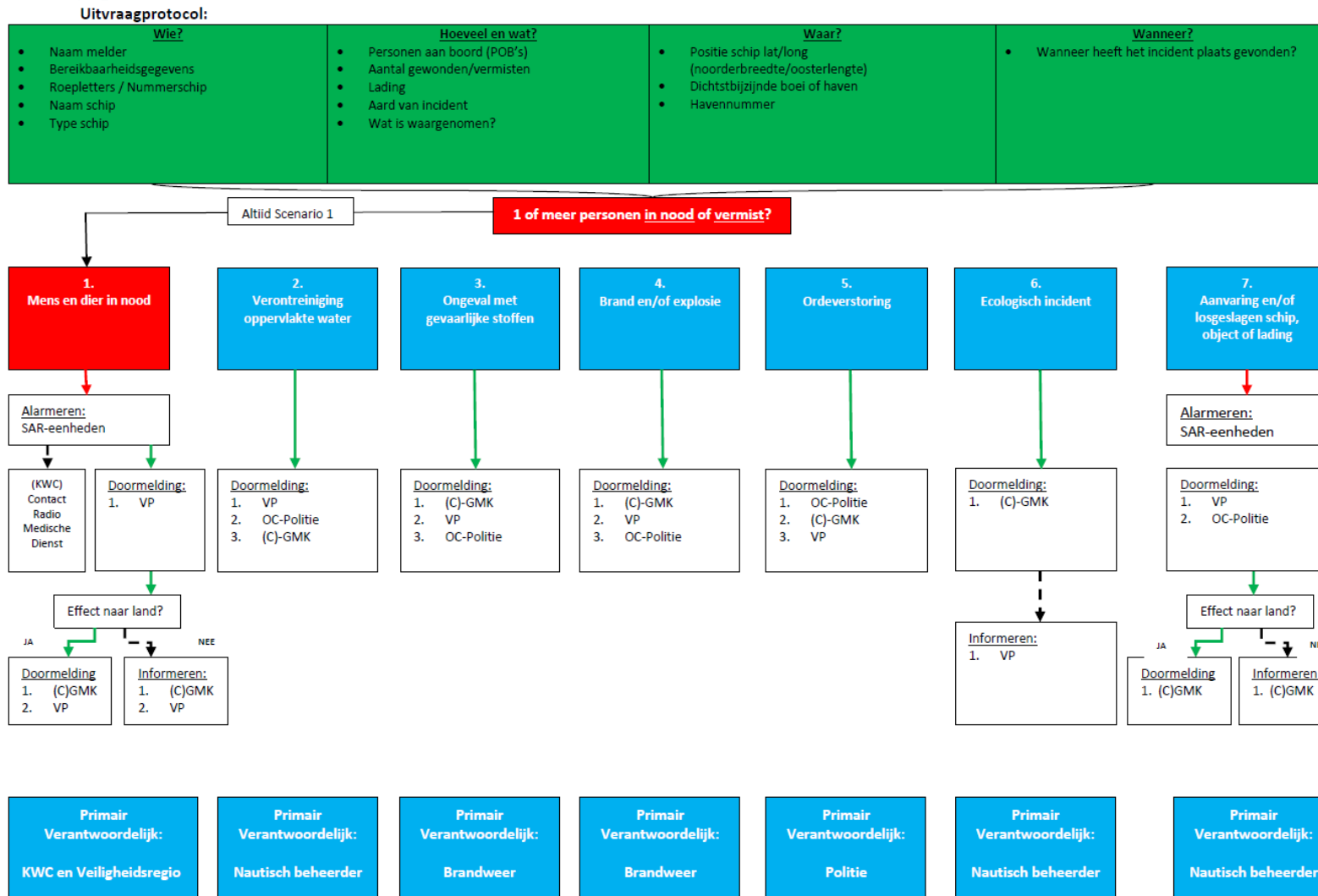
Melding			
Datum		Naam melder	
Tijd		Bereikbaarheid	
Aard en locatie incident			
Aard incident			
Vaarweg			
Positie lat/long (noorderbreedte, oosterlengte)			
Dichtstbijzijnde boei of haven			
Havenummering			
Betrokken schepen	Schip 1	Schip 2	Schip 3
Naam schip			
Nummer schip			
Bereikbaarheid			
Type schip/ IVS-code			
Aantal personen aan boord			
Aantal gewonden / vermisten			
Soort lading			
Schade (bijv. lekkage)			
Consequenties (bijv. vaarweg belemmert?)			
Aantal kegels/ seinvoering			
Opvaart/ afvaart			
Beschrijving incident			
Datum incident			
Tijd incident			
Meteo en getijde			
Korte beschrijving			

## Bijlage 4. Alarmeringsprotocollen IBP-Deltawateren

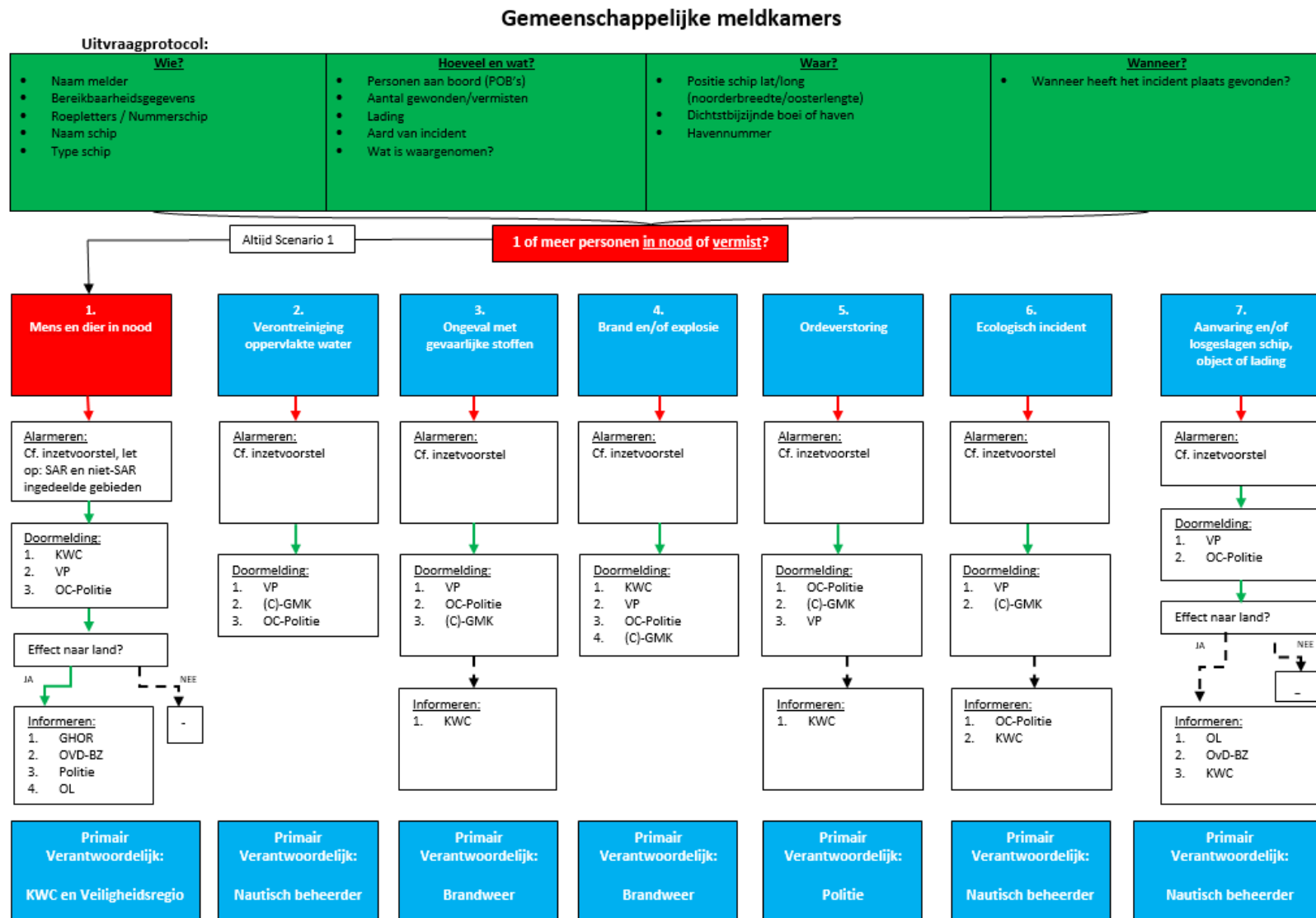
Overzicht via welke meldkamer alarmering plaatsvindt van de (bij dat scenario) belangrijkste rampbestrijdingsprocessen:



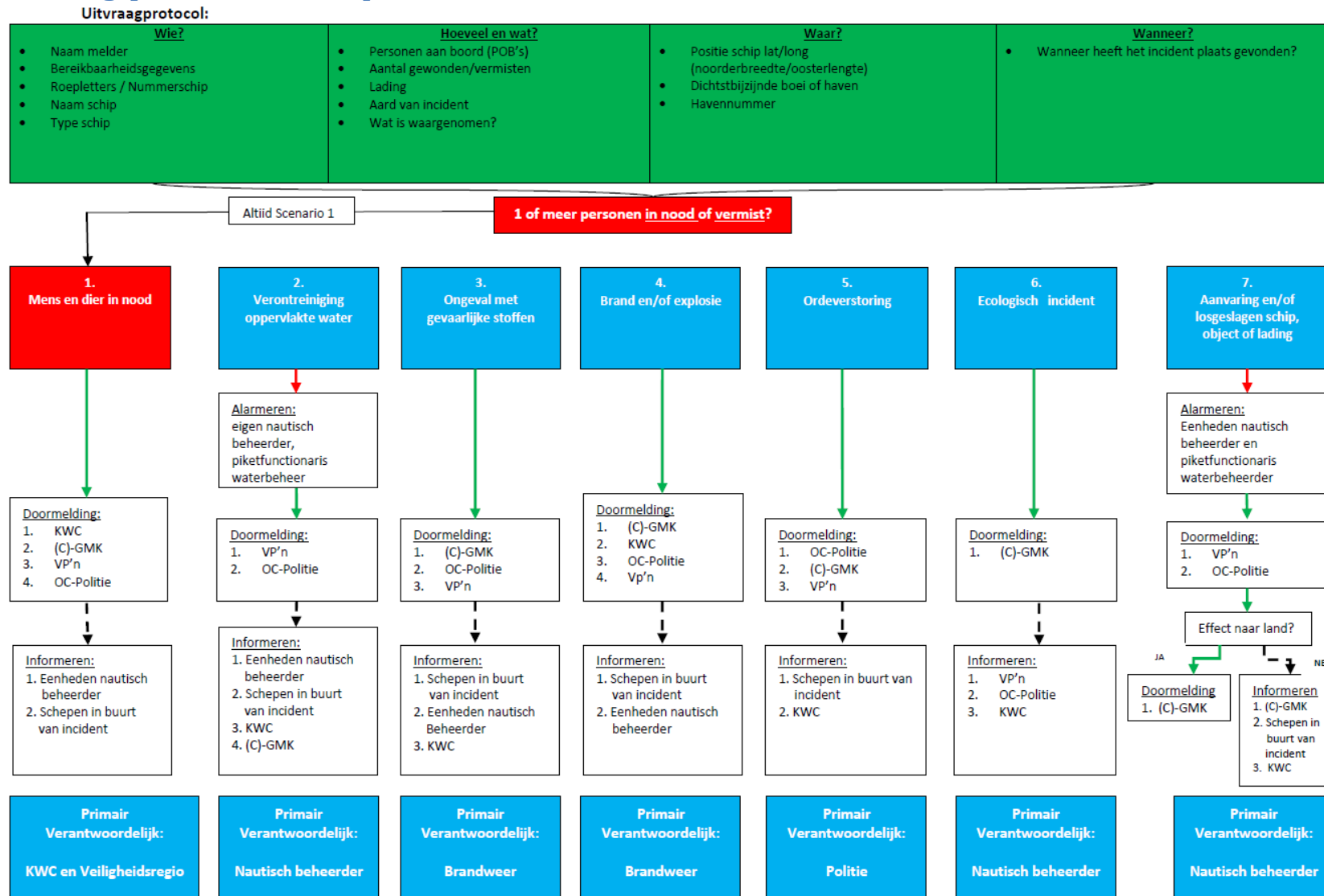
## 4.1 Alarmeringsprotocol Kustwachtcentrum



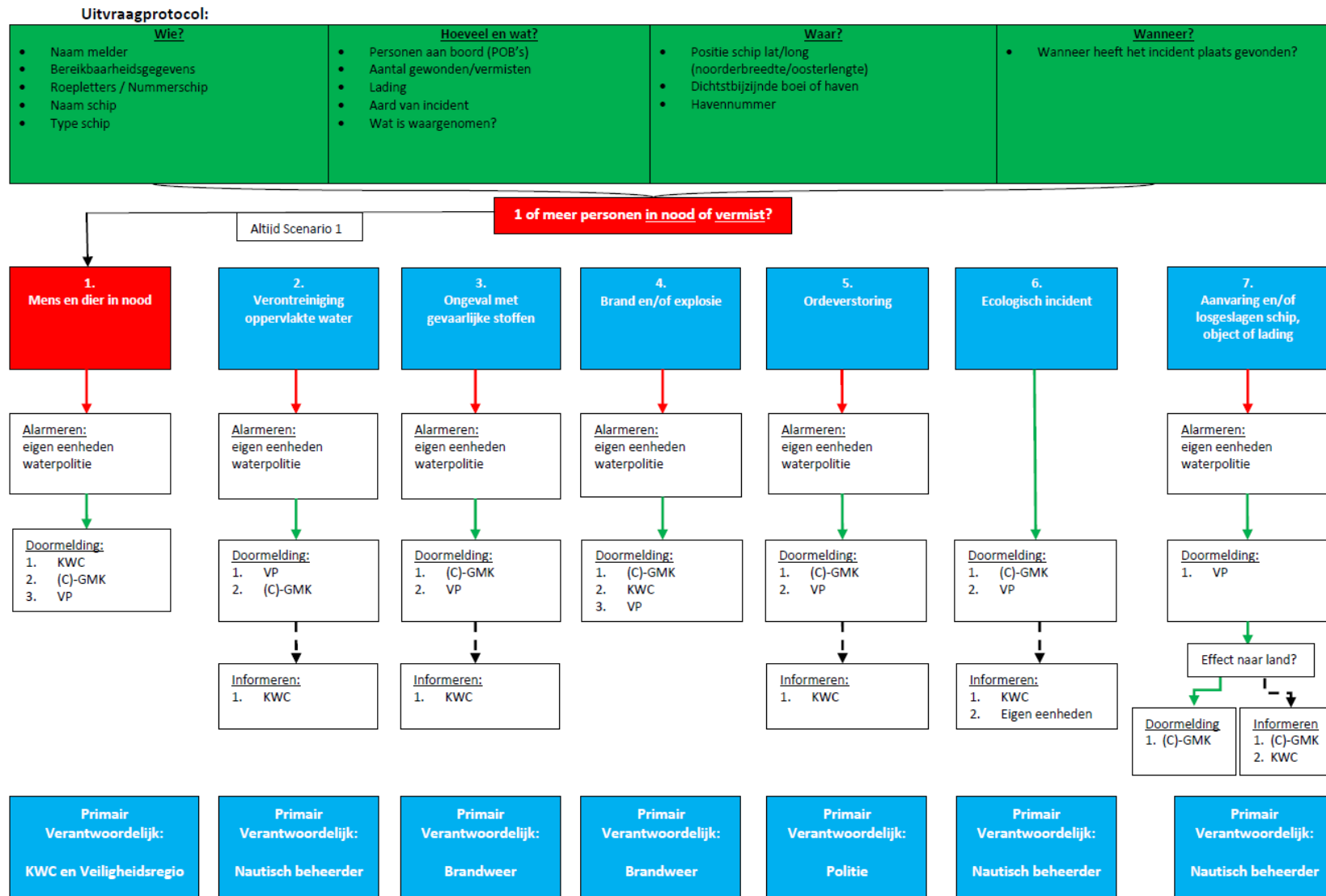
## 4.2 Alarmeringsprotocol Gemeenschappelijke meldkamers



### 4.3 Alarmeringsprotocol Verkeersposten Nautisch Beheer



## 4.4 Alarmeringsprotocol OC-Politie



## **Bijlage 5. Aanlandingsplaatsen**

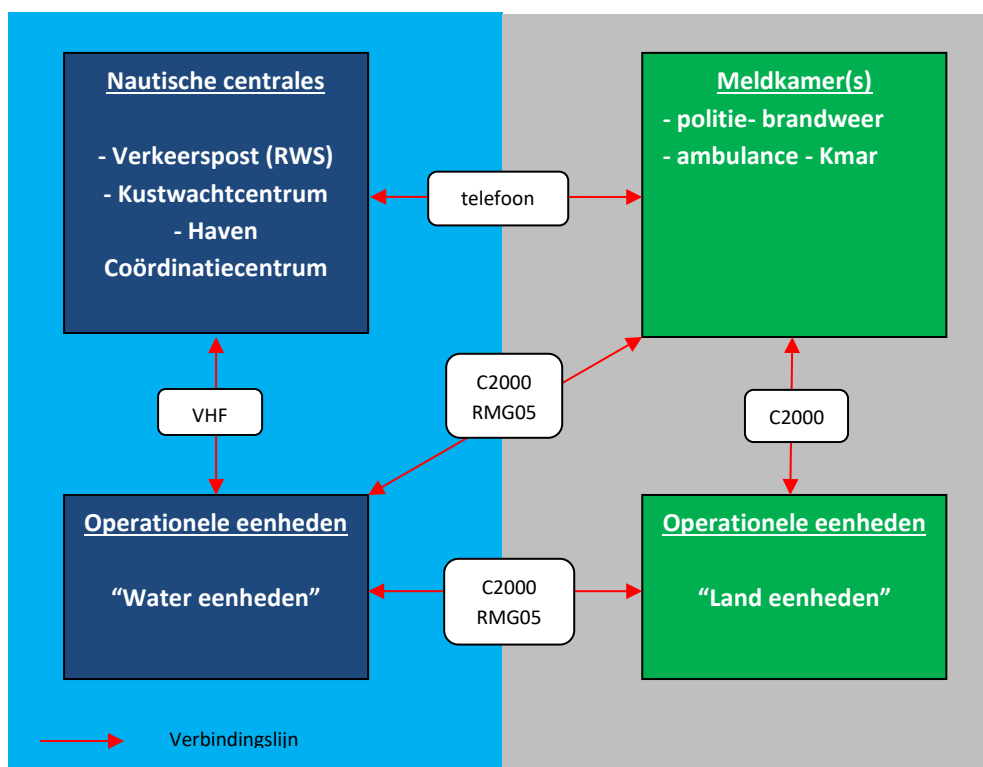
Het overzicht van de aanlandingsplaatsen alsmede de overzichtskaarten van de aanlandingsplaatsen zijn beschikbaar op OP-INFO VRZ en Viadesk VRZ.

## Bijlage 6. Verbindingsschema's

De verbinding tijdens de incidentbestrijding op het water wijkt niet af van de reguliere communicatie.

Verbindingsschema regulier optreden (tot GRIP 1): Noodzakelijk contact tussen land en water eenheden

Voor de (multidisciplinaire) communicatie tussen de op het water opererende (hulpverlenings)partijen (bijvoorbeeld KNRM) en de andere hulpverleningsdiensten op het land (bijvoorbeeld een op de wal wachtende ambulance, aanrijdende Brandweerploeg) dient gebruik te worden gemaakt van de Regionale Multidisciplinaire Gespreksgroep 05 (Sxx-RMG05, xx staat voor de afkorting van de betreffende regio) binnen het C2000-netwerk.



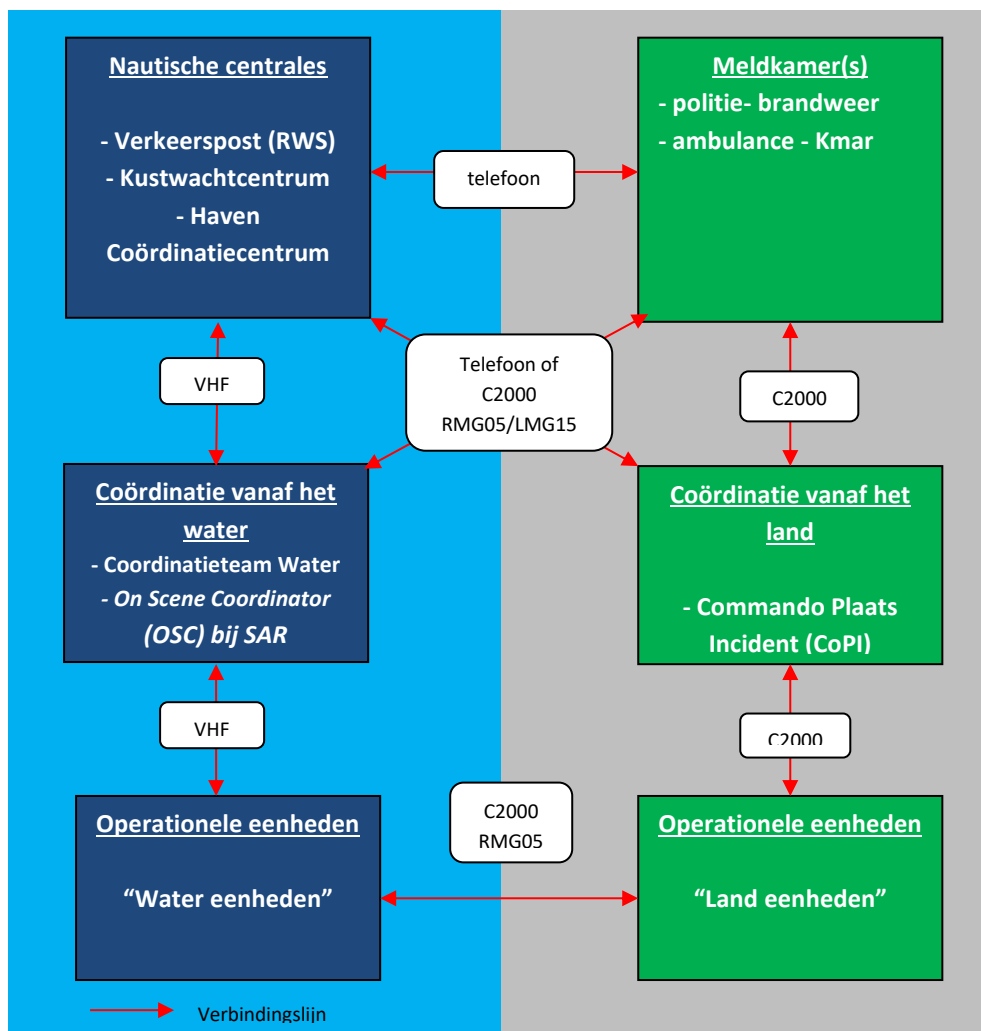
De communicatie tussen de "mono Kolommen" vindt plaats op de reguliere incidentkanalen. RMG 05 wordt alleen gebruikt voor korte afstemming tussen land en water eenheid.

Wanneer de watereenheden niet in bezit zijn van C2000 zal de communicatie, tussen land en water, plaatsvinden middels tussenkomst van de betreffende nautische centrale. Deze zal vervolgens contact leggen met de betreffende meldkamerdiscipline.



Communicatie tussen CoPI, COTW en OSC (vanaf GRIP1) Verbindingsschema tussen CoPI, COT-W, OSC, vanaf GRIP 1:  
De volgende uitgangspunten gelden:

- De deelnemers in het CoPI zullen communiceren middels Sxx<sup>1</sup>-RMG01 t/m Sxx - RMG03<sup>2</sup> van desbetreffende regio of via Landelijke Multidisciplinaire Gespreksgroep LMG15<sup>3</sup>.
- Voor communicatie met watereenheden wordt gebruik gemaakt van Sxx-RMG05.
- Het COT-W communiceert middels SZB-RMG05 met de watereenheden of middels VHF (marifoon), ook ingeval het COT-W is ingezet zonder GRIP.
- Wanneer een OSC is aangewezen bij een SAR-actie staat de OSC via VHF (marifoon) in contact met het Kustwachtcentrum (KWC). Het KWC communiceert met de OVD-Rijkswaterstaatzorg in het CoPI, tenzij de SAR liaison wordt ingezet als deelnemer van het CoPI.
- Het KWC zal altijd meeluisteren via de betreffende gespreksgroep, zodat zij vanuit het brongebied geïnformeerd blijft. Het KWC en de meldkamer van de veiligheidsregio zullen elkaar blijven informeren.



<sup>1</sup> xx staat voor de afkorting van de betreffende regio

<sup>2</sup> RMG01 t/m RMG03 worden toegewezen door de meldkamer (het Operationeel Centrum Brandweer/ Veiligheidsregio)

<sup>3</sup> LMG15 is een landelijke watergespreksgroep voor de Deltawateren welke gebruikt wordt indien ook eenheden vanuit andere regio's als Zeeland en Midden en West Brabant zijn ingezet (zuid Holland Zuid of Rotterdam Rijnmond).

## Bijlage 7. Afkortingen

<b>A</b>	
<b>AC</b>	Algemeen Commandant
<b>AGOR</b>	Adviseur Gezondheidsonderzoeken bij Rampen
<b>AGS</b>	Adviseur Gevaarlijke Stoffen
<b>B</b>	
<b>B&amp;W</b>	Burgemeester & Wethouders
<b>BON</b>	Bestrijding Ongevallen Noordzee
<b>BOT-mi</b>	Beleidsondersteunend Team milieu incidenten
<b>BRoNS</b>	Brandweer op Noordzee
<b>BRW</b>	Brandweer
<b>C</b>	
<b>CvdK</b>	Commissaris van de Koningin
<b>CoPI</b>	Commando Plaats Incident
<b>COT-W</b>	Coördinatieteam Water
<b>C-MK</b>	Coördinerend Meldkamer
<b>C-ROT</b>	Coördinerend Regionaal Operationeel Team
<b>C-RBT</b>	Coördinerend Regionaal Beleidsteam
<b>D</b>	
<b>DR</b>	Dienst Regelingen
<b>DW</b>	Deltawateren
<b>E</b>	
-	-
<b>F</b>	
-	-
<b>G</b>	
<b>GAGS</b>	Gezondheidskundig Adviseur Gevaarlijke Stoffen
<b>GBT</b>	Gemeentelijk beleidsteam
<b>GGD</b>	Gemeenschappelijke Gezondheidsdienst
<b>GHOR</b>	Geneeskundige Hulpverleningsorganisatie in de Regio
<b>GMK</b>	Gemeenschappelijke Meldkamer
<b>GNA</b>	Gemeenschappelijke Nautische Autoriteit
<b>GNB</b>	Gemeenschappelijk Nautisch Beheer
<b>GRIP</b>	Gecoördineerde Regionale IncidentenbestrijdingsProcedure
<b>GROS</b>	Grensoverschrijdende samenwerking
<b>H</b>	
<b>HCC</b>	Haven Coördinatiecentrum
<b>HID</b>	Hoofdingenieur directeur
<b>HOVD</b>	Hoofd Officier van Dienst
<b>HVL</b>	Hoofd Verkeersleider
<b>I</b>	
<b>IAV</b>	Interregionaal Afsprakenkader Veiligheidsregio's
<b>IBP</b>	Incidentbestrijdingsplan
<b>lenM</b>	Infrastructuur en Milieu
<b>IM</b>	Informatiemanagement
<b>J</b>	
-	-
<b>K</b>	
<b>KGT</b>	Kanaal van Gent naar Terneuzen
<b>KNRM</b>	Koninklijke Nederlandse Redding Maatschappij
<b>KW</b>	Kustwacht
<b>KWC</b>	Kustwachtcentrum
<b>L</b>	

<b>LCMS</b>	Landelijk Crisismanagementsysteem
<b>LE</b>	Landelijke eenheid
<b>LOCC</b>	Landelijk Operationeel Coördinatiecentrum
<b>M</b>	
<b>MIC</b>	Melding en Informatie Centrum
<b>MIRG</b>	Maritime Incident Response Group
<b>MK</b>	Meldkamer
<b>MOTO</b>	Multidisciplinair Opleiden Trainen Oefenen
<b>N</b>	
<b>NCC</b>	Nationaal Crisiscentrum
<b>NZ</b>	Noordzee
<b>O</b>	
<b>OC-KLPD</b>	Operationeel Centrum KLPD
<b>OSC</b>	On scene coordinator
<b>OTO</b>	Opleiden Trainen Oefenen
<b>OVD</b>	Officier van Dienst
<b>OvD-B</b>	Officier van Dienst Brandweezorg
<b>OvD-Bv</b>	Officier van Dienst Bevolkingszorg
<b>OvD-G</b>	Officier van Dienst Geneeskundig
<b>OVD-P</b>	Officier van Dienst Politiezorg
<b>OVD-RWS</b>	Officier van Dienst Rijkswaterstaat
<b>P</b>	
<b>PC</b>	Permanente Commissie van Toezicht op de Scheldevaart
<b>PD</b>	Plaatsdelict
<b>POR</b>	Port of Refuge
<b>Q</b>	
-	-
<b>R</b>	
<b>RBT</b>	Regionaal Beleidsteam
<b>RCP</b>	Regionaal Crisisplan
<b>RCVD</b>	Regionaal Commandant van Dienst
<b>RGF</b>	Regionaal Geneeskundige Functionaris
<b>RIVM</b>	Rijksinstituut voor Volksgezondheid en Milieu
<b>RMD</b>	Radio Medische Dienst
<b>RMG</b>	Regionale Multidisciplinaire Gespreksgroep
<b>ROT</b>	Regionaal Operationeel Team
<b>RWS</b>	Rijkswaterstaat
<b>S</b>	
<b>SAR</b>	Search And Rescue
<b>SCC</b>	Schelde Coördinatiecentrum
<b>SGBO</b>	Staf Grootschalig en Bijzonder Optreden
<b>SITRAP / SITREP</b>	Situatie Rapport / Situation Report
<b>SMC</b>	SAR-Mission Coordinator
<b>SRV</b>	Schelde-Rijnverbinding
<b>SRWS</b>	Samenhangend Risico Watersysteem
<b>T</b>	
-	-
<b>U</b>	
-	-

<b>V</b>	
<b>VC</b>	Verkeerscentrale of verbinding-commandowagen
<b>VenJ</b>	Veiligheid en Justitie
<b>VHF</b>	Very High Frequency (Marifoon)
<b>VP</b>	Verkeerspost
<b>VcT</b>	Verkeerscentrale Terneuzen
<b>VPW</b>	Verkeerspost Wemeldinge
<b>VR</b>	Veiligheidsregio
<b>VRMWB</b>	Veiligheidsregio Midden- en West-Brabant
<b>VRR</b>	Veiligheidsregio Rotterdam-Rijnmond
<b>VRZ</b>	Veiligheidsregio Zeeland
<b>VRZHZ</b>	Veiligheidsregio Zuid-Holland Zuid
<b>W</b>	
<b>WVR</b>	Wet Veiligheidsregio's
<b>X</b>	
-	-
<b>Y</b>	
-	-
<b>Z</b>	
<b>ZH</b>	Zuid-Holland
<b>ZLD</b>	Zeeland