

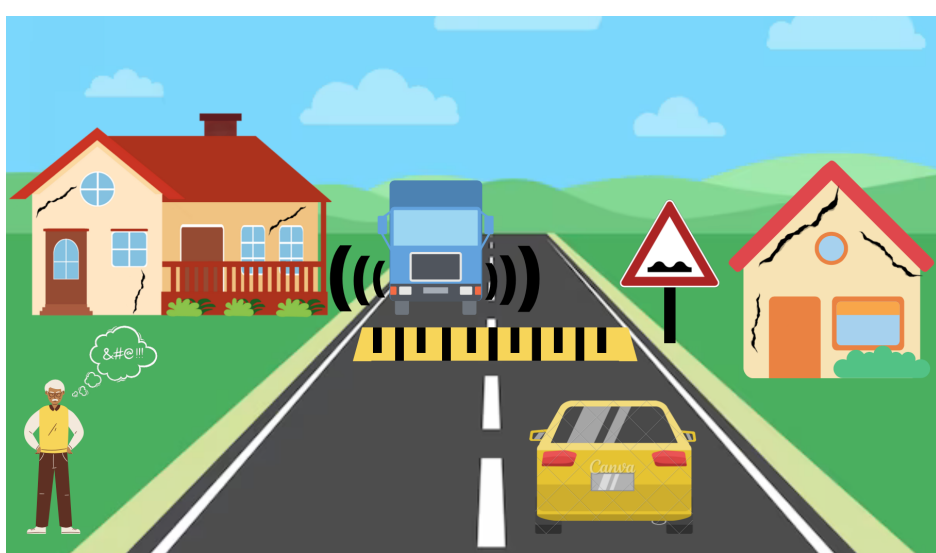
GROENVLAKKEN

Veilig wonen, werken en leven in Zeeland

Hoe dragen groenvlakken hieraan bij?

TRILLING

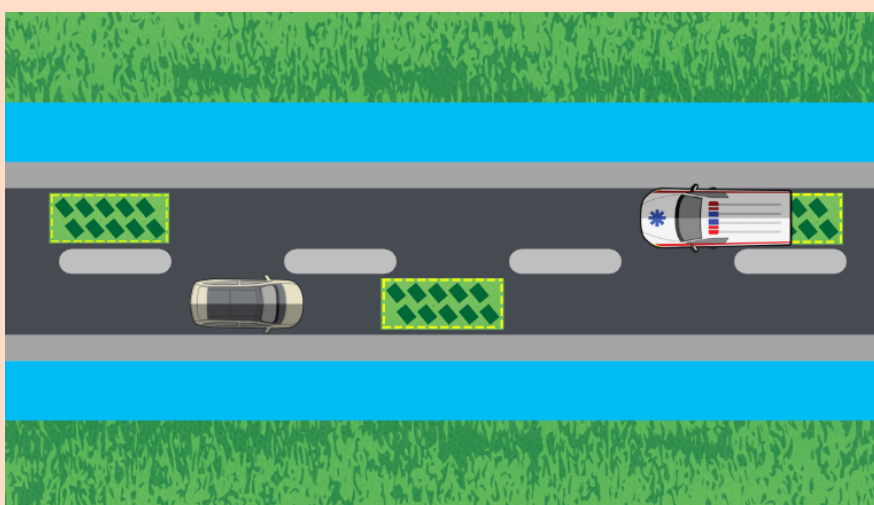
Gewone verkeersdrempels kunnen voor overlast zorgen. Dit door trillingen die op kunnen treden als vrachtwagens, trekkers of andere zware combinaties over de verkeersdrempels rijden. Dit kan overlast geven in de omgeving. Groenvlakken geven deze overlast niet. Een goede fundering voor de groenvlakken is wel vereist.



HULPDIENSTEN

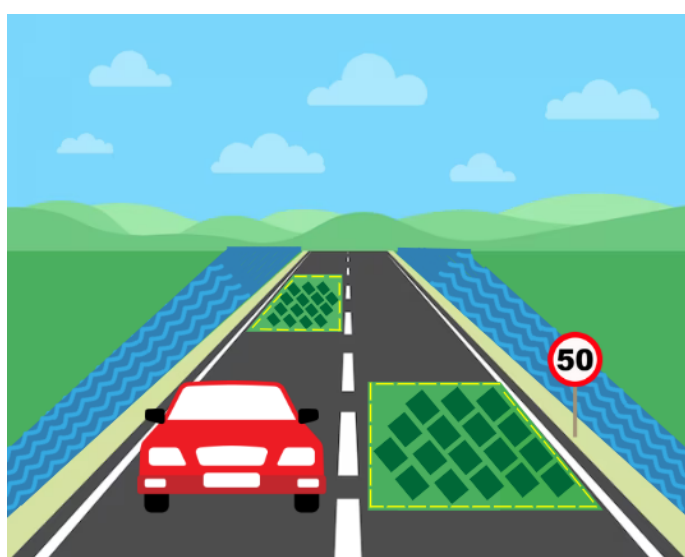
Het is van groot belang dat hulpdiensten zo snel mogelijk ter plaatse kunnen komen in geval van een incident.

Vandaar dat hulpdiensten over de groenvlakken mogen en kunnen rijden. De groenvlakken beperken de aanrijtijden van de hulpdiensten niet, doordat het geen fysieke obstakels zijn. Dit in tegenstelling tot drempels of bloembakken.



SNELHEIDSBEPERKING

Met de groenvlakken wordt gestimuleerd om de verkeerssnelheid te verlagen. Dat gebeurt door reflectors die in het groenvlak zitten en bestuurders afschrikken om harder te rijden. De verlaging van de verkeerssnelheid zorgt voor een verminderde geluidsoverlast. Ook maakt de aanleg de leefomgeving veiliger, doordat er minder hard en minder snel gereden wordt.



WATERBERGING

Groenvlakken kunnen regen- en oppervlaktewater opnemen. Dit zorgt o.a. voor een verminderde belasting van het riool. Ook kan dit opgevangen water gebruikt worden in andere situaties. Als het water opgeslagen wordt en in een andere situatie gebruikt wordt, noemt men dit 'waterberging'. Een vorm hiervan is een brandsingel of een wadi.



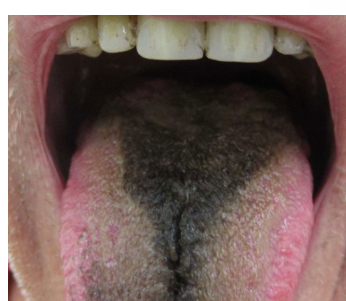
BRANDSINGELS BIJ NATUURBRAND GEVAARLIJKE GEBIEDEN

Veilig wonen, werken en leven in Zeeland

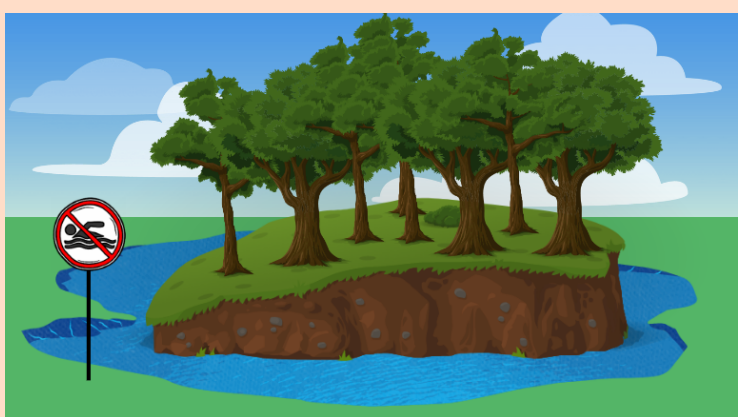
Hoe dragen brandsingels hieraan bij?

BEPERKEN VAN GEZONDHEIDSSCHADE

Bij brand kan er schade aan de gezondheid bij zowel mens als dier ontstaan. Dit kan zowel door de hitte, door verbranding als door het inademen van (giftige) rook. Brandsingels dragen bij aan het snel handelen in het geval van een natuurbrand en aan het beperken van de gevolgen ervan. Ook wordt de milieuschade hierdoor beperkt.



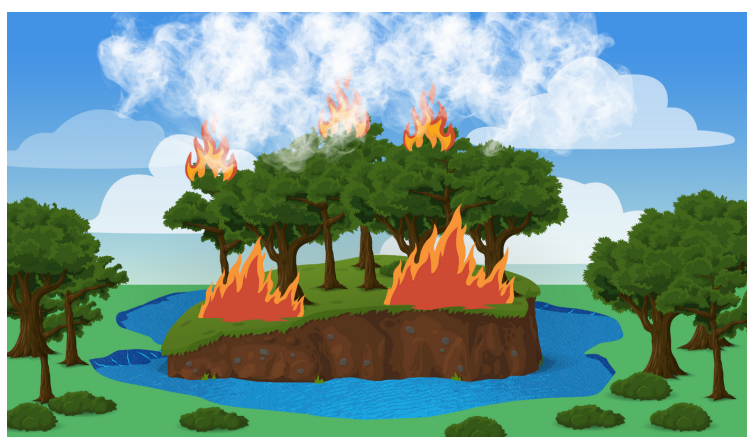
BEPERKEN VAN VERSPREIDING



Doordat rondom de natuurbrandgevaarlijke gebieden brandsingels worden aangelegd, wordt het natuurgebied als het ware gecompartmenteerd. In het geval van brand wordt de brand beperkt tot het gebied. Hiermee wordt de omliggende vegetatie, natuur en leefomgeving van mens en dier beschermd. Lucht en water kwaliteit van omliggende gebieden wordt ook in mindere mate blootgesteld aan de gevolgen van brand in de omgeving.

BEPERKEN VAN ROOKONTWIKKELING

Door de brandsingels wordt de brand beperkt en hiermee ook de rookontwikkeling. De brand kan minder groot worden, dus minder rook produceren. Ook kan door de brandsingels de brand sneller geblust worden, omdat er meer water ter plaatse is. De aanleg van de brandsingel kan de rookwolk sturen, door middel van de koelende werking en het ontwerp.



GEBRUIK VAN GROENVLAKKEN

De groenvlakken kunnen gebruikt worden als waterbergers voor het water wat benodigd is in de brandsingels. Als de groenvlakken zo aangelegd worden dat de brandsingels hieraan verbonden zijn, zijn er twee meekoppelkansen aan elkaar verbonden.

